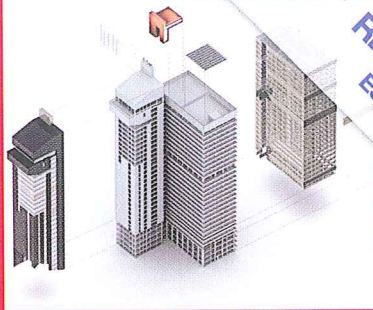


Serramenti + design


tecniche nuove

ES



ottobre 2013

Primo piano
**Porte e finestre in legno:
segnali "confortanti" dall'export**

Innovazione
**Applicazione nanomateriali profilo
in PVC: finalità e obiettivi**

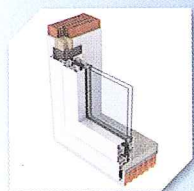
Ricerca e produzione
**I sistemi di involucro di tipo evoluto:
processo e metodo**

Fisco e leggi
**Deducibilità perdite sui crediti:
gli attesi chiarimenti**

ESCLUSIVA
REGOLAMENTO UE E QUESTIONI APERTE:
ESEMPLARE UNICO E SOSTENIBILITÀ

ALUK[®]

**Vesti di nuovo il tuo
vecchio serramento**



LA NUOVA SOLUZIONE PER LA RISTRUTTURAZIONE

Il sistema che si adatta a tutte le condizioni e permette di ristrutturare senza lavori di muratura. Velocità d'installazione, perfezione estetica nei dettagli e alto risparmio energetico, queste sono le caratteristiche del serramento che vi accompagnerà per sempre.

» www.aluk.com
www.aluk.it

 **DETRAZIONE
FISCALE FINO al
65%**

Siamo presenti a
MADE^{expo}
Milano Architettura Design Edilizia



Protezione solare, nuove originali soluzioni in mostra

Nell'ambito della 6° edizione del MADE, **Resstende** (Agrate Brianza, MB) presenterà una case history di indubbio pregio legata al concetto di Benessere nella sua accezione più ampia: protagonista dello stand sarà infatti il progetto architettonico **Technogym Village** firmato da Antonio Citterio. In una realtà così innovativa e all'avanguardia, Resstende ha vinto la sua nuova sfida progettuale realizzando per l'intera struttura un sistema di schermature tecniche in facciata che gestiscono e regolano la luce naturale, proteggendo gli ambienti dall'irraggiamento solare ma consentendo l'ingresso alla luce naturale e la visibilità del panorama circostante. All'interno dello stand sarà altresì possibile scoprire diverse novità. La prima è **Stripes**, un'innovativa collezione tessile montata su rulli avvolgibili e costituita da due strati di tessuto, ognuno dei quali suddiviso in fasce orizzontali ora trasparenti, ora opache. Posizionando i differenti segmenti di tessuto in modi diversi, è possibile creare il livello di luminosità desiderata, con "giochi" di trasparenze personalizzabili che vengono messi in evidenza avvolgendo e svolgendo la tenda. L'altra novità in ambito tessile, ad essere presentata al prossimo MADE Expo, sarà la collezione **White Inspiration** che arricchirà la prestigiosa collezione tessile di tessuti decorativi **Laylight**. Tra le novità tecniche Resstende presenterà in esclusiva la linea Extreme, realizzata per dimensioni eccezionali e il nuovo sistema Traction kit presentato in una delle sue applicazioni più performanti.

