

# HOME

ITALIA

TESSILI D'ARREDAMENTO NELL'ARCHITETTURA D'INTERNI - FURNISHING TEXTILES IN INTERIOR DÉCOR

76550

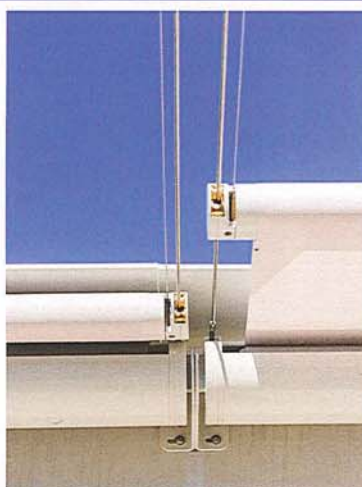
50 ANNI DI  
INCONTRI GLOBALI  
DEL SETTORE



## R+T STUTTART

Fiera leader mondiale per  
avvolgibili, porte/portoni e  
protezione contro il sole

24 - 28 febbraio 2015  
Messe Stuttgart, Germania

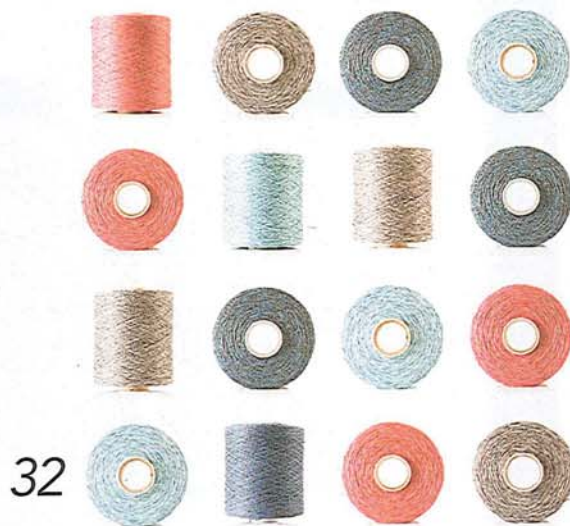


# SOMMARIO

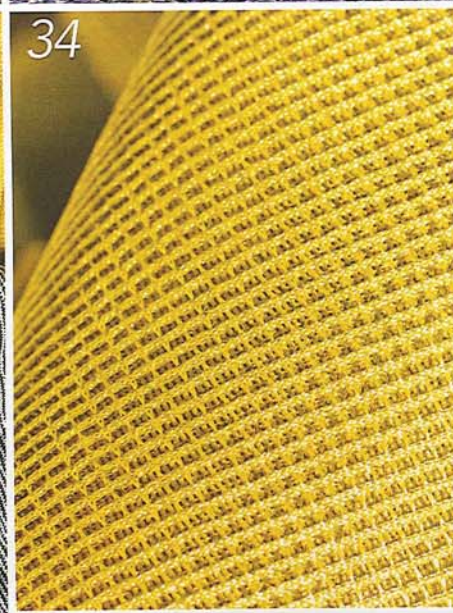
4 - NOVEMBRE-DICEMBRE 2014



**In copertina:** Nelle immagini: schermature solari progettate da Resstende Srl per una residenza sul Lago di Garda (posa in opera: Arredocasa Zamboni), Photo ©Giorgio Zamboni, e per una Scuola dell'Infanzia di Elmas (progettazione architettonica: Arch. Alessandro Cois, Dott. Ing. Fabio Meloni, Dott. Ing. Patrizia Casula), Photo ©Ing. Patrizia Casula



★ English Text



## Rubriche

- 08. Editoriale
- 16. News
- 62. Agenda

## Fiere

- 24. **Mood**  
Il futuro è fatto di innovazione e tradizione
- 26. **Heimtextil**  
Tendenze e nuove tecnologie

## Fibre e filati

- 30. **Trevira** ★  
Attenti al comfort e all'ambiente
- 32. **Neofil** ★  
Trame di una storia innovativa

## Produzione

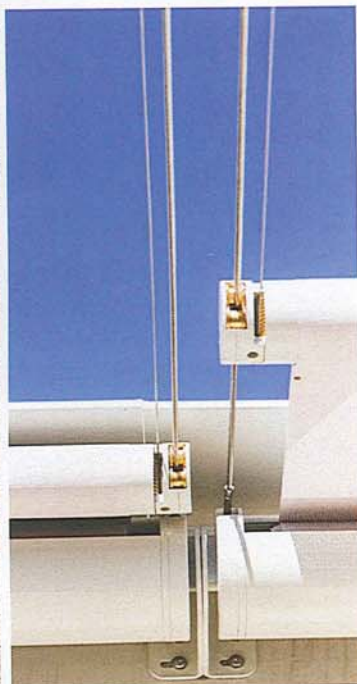
- 34. **Gaetano Rossini** ★  
Genio e creatività
- 36. **Lano** ★  
L'universo delle moquette
- 38. **Zuccon Passamanerie** ★  
L'arte della decorazione
- 40. **ABC** ★  
Colora la tua casa

## Protezione solare

- 42. **R+T**  
50 anni di R+T
- 44. **Resstende**  
Linea Laylight per un interior di classe

## Galleria

- 47. **Rassegna**



## Resstende

### Novità a T&T

In occasione di Tenda e Tecnica, la manifestazione riminese svoltasi lo scorso ottobre, Resstende ha presentato una serie di novità. Inventare, sperimentare, andare oltre il classico concetto di schermatura solare, questi gli ingredienti della strategia aziendale grazie alla quale sono state messe a punto le nuove soluzioni protagoniste dello stand situato nel padiglione C1 del salone (080-084).

Soluzioni che sanno fare tendenza in un percorso attento all'insegna dell'innovazione tecnica ed estetica. Tra queste le nuove soluzioni di pregio per la schermatura da interior e le recenti Collezioni Tessili, che esprimono a pieno la profonda ricerca stilistica sviluppata dall'azienda. Tra questi, i tessuti della collezione Nano: nuovi toni e trame decorative ad impreziosire la tenda tecnica da interno studiata da Resstende per schermare finestre di piccole dimensioni, senza strutture ingombranti,

che ben si integrino in spazi limitati. Il Sistema Nano si configura infatti come soluzione intelligente che accosta elementi di alta tecnologia ad un design pulito ed essenziale. Novità anche per la collezione Laylight, inteso come prezioso elemento di arredo, e schermatura tecnica. La funzionalità delle soluzioni si sposa con tessuti creati con l'abilità di artigiani che hanno seguito ogni fase della lavorazione: dalla selezione dei filati fino al disegno delle fantasie. Ogni tessuto, impalpabile come Petali oppure materico come Dune, è un piccolo capolavoro di Made in Italy, pensato per valorizzare gli ambienti in cui viene montato. Tra i protagonisti dello stand anche la Collezione Stripes, tessuti simbolo di versatilità ed eleganza che consentono di creare il livello di luminosità desiderata, con giochi di trasparenze personalizzabili che vengono messi in evidenza avvolgendo e svolgendo la tenda.



## Stobag

### Giardini d'inverno

La combinazione flessibile tra natura e spazi interni crea un'atmosfera davvero unica nei giardini d'inverno delle abitazioni, che seguono le ultime tendenze in materia di progettazione architettonica. Le tende Stobag sono per essi una soluzione di ombreggiamento ottimale, in grado di favorire un clima gradevole all'interno del giardino d'inverno. Regolando temperatura e luce, infatti, permettono di godere dei pochi raggi di sole durante l'inverno, di schermare dal calore in estate e di garantire una temperatura perfetta in autunno e in primavera, a beneficio di persone, animali e piante, che soggiornano all'interno di queste "oasi vetrate".

Stobag offre un assortimento completo di sistemi di ombreggiamento personalizzati per giardini d'inverno, sia per applicazioni su tetto sia verticali. Questi sistemi, combinati l'uno con l'altro con attenzione a forme, funzionalità e tecnologia, sono ideali anche per giardini d'inverno con strutture irregolari e complesse. Per l'oscuramento di giardini d'inverno, tetti in vetro e lucernari di piccole e medie dimensioni, è particolarmente indicata la tenda Airomatic. Il cassetto di protezione autoportante e di elegante design realizzato in alluminio pressofuso di ottima qualità e la possibilità di un montaggio semplice e flessibile, la rendono una proposta valida e compatta.

Stobag consiglia la tenda da sole Targa per la copertura di tetti in vetro di grandi dimensioni. Montata esternamente, assicura non solo una buona protezione dal sole e una gradevole temperatura all'interno, ma risulta anche un ottimo prodotto dal punto di vista estetico. La tecnica brevettata «Plus» con guide laterali telescopiche vi farà fare un vero salto di qualità, perché permette di aumentare la sporgenza fino a 140 cm oltre il tetto del vostro giardino d'inverno.



## Essegomma

### Collezione Apriori

Essegomma propone tessuti a maglia per Outdoor prodotti con la fibra poliolefinica Olyna. Morbidi come una maglia e resistenti come un tessuto per outdoor grazie ad una innovativa tecnica di tessitura a maglia. Composta da molti colori in tinte pastello e naturali. Disponibile in due versioni: Indoor e Contract, oppure con trattamento resistente alla colonna d'acqua, idrorepellente e antimacchia. La collezione sarà presentata presso l'Heimtextil di Francoforte a gennaio 2015.



## Cavagna

### Prisma Luxury e Corona

La Cavagna srl si propone con forza e determinazione sul mercato dei sistemi decorativi grazie a importanti soluzioni tecniche dal design innovativo inserite in tre nuovi profili: due quadrati e uno tondo, disponibili sia a strappo che a movimento nelle finiture lucido e satinato. Importante e assolutamente innovativo con parametri normativi di salvaguardia è il nuovo sistema di fissaggio a coda di rondine, semplice nell'applicazione sia a parete che a soffitto. La proposta di nuovi terminali sia squadrati che tondi accompagnati da elementi classici dalle più svariate applicazioni consentono agli operatori di utilizzare i nuovi profili Prisma Luxury e Corona per ogni soluzione d'arredo e decorazione. Cavagna srl abbina a queste nuove collezioni anche la nuova edizione del listino con impaginazione grafica e lettura tecnica dei prodotti, razionali e semplificate. Il nuovo sito web permette di consultare il listino in modo chiaro e veloce e contestualmente di visionare e scaricare il catalogo aggiornato con l'intera produzione Cavagna srl.



laylight®  
Collection

Nuovi stili di vita, nuovi sistemi di tende  
*New lifestyles, new blind systems*

[www.resstende.com](http://www.resstende.com)

# LINEA LAYLIGHT PER UN INTERIOR DI CLASSE

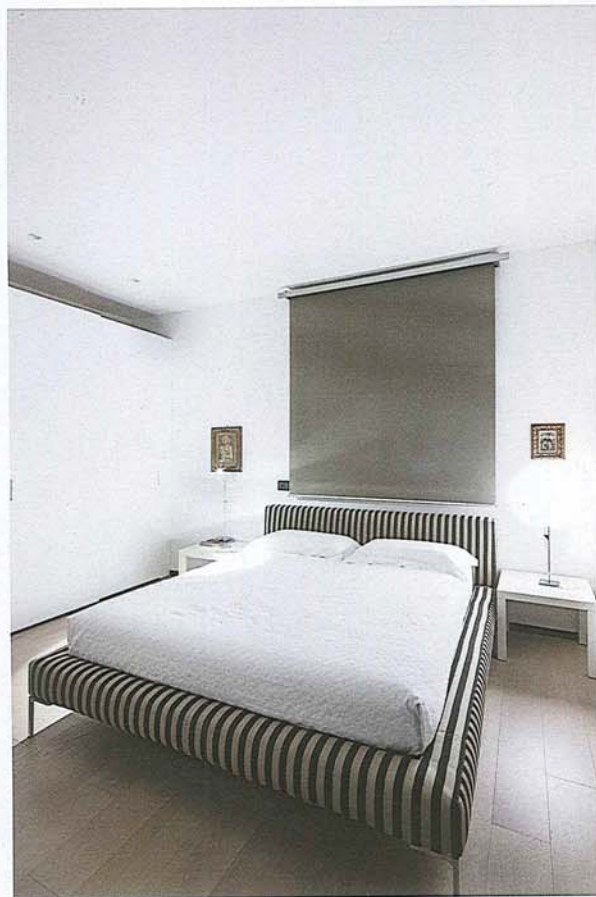


Foto: ©FABIO DI CARLO

**C**oniugarsi ad un ambiente di raffinato design, ricco di sontuosi elementi decorati, arredare con maestosa delicatezza: questa è la maestria della linea Laylight che nel progetto residenziale in fotografia è protagonista discreta degli ampi spazi, dove design, eleganza e attenzione al dettaglio sono elementi fondamentali. L'interior dell'abitazione ha visto l'installazione di 16



modelli Lineo dritto di Laylight in elegante finitura satinata. Il progetto ha previsto una scelta tessile di grande pregio, un'esclusiva per la **Collezione Laylight: *Miraggio*** che nasce dalla creatività e dall'esperienza di valenti tessitori italiani i quali hanno dato vita all'intera gamma. In questa realizzazione la tonalità grigio tortora (cod. 77813, 100% Trevira) si plasma perfettamente con le tonalità delicate dell'ambiente conferendo una forza espressiva decisa alle finestre dell'abitazione. In ogni stanza la soluzione perfetta: nell'area wellness, sinonimo di relax e privacy, sono state posizionate schermature della linea Laylight di grandi dimensioni per una discrezione assoluta; nella zona notte bellezza e pulizia formale dell'ambiente si sposano a meraviglia con *Lineo Dritto* di Laylight come a dar vita ad un quadro posizionato con raffinatezza alle spalle del letto; nella zona living, la linea Laylight, con il suo design essenziale dalle linee pulite si amalgama con classe con all'arredo circostante ravvivando il bianco candido delle pareti. Ogni tenda è motorizzata. Questa l'arte di Resstende: calibrare in modo perfetto ogni scelta tessile e tecnica all'ambientazione, soprattutto in quei scenari che mirano ad an-



central character of the wide spaces where design, elegance and detailed attention are fundamental elements. The interior of the house has been furnished with 16 elements Lineo Dritto of Laylight with an elegant satined finishing.

For the project, a fabric of very high value was chosen, exclusively for the Laylight collection: *Miraggio* that was born by the creativity and experience of Italian well-versed fabric manufacturers who gave life to the entire range. In the project shown, the dove grey (code 778813, 100% Trevira) goes perfectly together with the fine tones of the ambiance, giving a firm expressive strength to the windows. For each room the perfect solution: in the wellness area, synonym for relax and privacy, big sized blinds of the Laylight line have been disposed for gaining absolute discretion; in the bed rooms loveliness and formal pureness of the ambiance join marvellously together with *Lineo Dritto* of Laylight as if giving life to a painting put artfully at the bedhead. In the living area Laylight line with its essential pure is amalgamating with class with the furniture around giving new life to the clean white of the walls. Each blind has got a motor. This is the art of Resstende: to calibrate in a perfect way every chosen fabric and technique to the ambiance, especially in those sceneries that would like to go beyond impersonal homologation, heading for a direction of firmer expressivity that Resstende is able to interpret thanks to fabric solutions of high quality and thanks to a know how sagely protected in years of experience in the sector together with famous planners and architects.

[www.laylight.it](http://www.laylight.it) ●

*Tende che sono l'espressione di un design raffinato che si allontana dall'idea di prodotto per diventare estensione emotiva*

dare oltre l'omologazione impersonale, sconfinando in una direzione di maggiore espressività decisa che Resstende è in grado di interpretare, grazie a soluzioni tessili di alta qualità e ad un know how sapientemente custodito grazie ad anni di esperienza nel settore al fianco di progettisti ed architetti di grande fama.

### Laylight line for interiors of class

Connecting with an ambiance of sophisticated design enriched by magnificent decorated elements, furnishing with masterly delicateness: this is the mastery of the Laylight line, which in the housing project shown in the photo is the discreet

