

↑ > Redazionale > Le schermature solari di Casa Onna

Le schermature solari di Casa Onna

Sono fornite da Resstende le 53 protezioni solari che completano l'edificio municipale costruito dopo il sisma del 2009

Di Redazione
Pubblicato sul Canale **Redazionale** il 24 febbraio 2014



Sono fornite da Resstende le 53 protezioni solari che completano l'edificio municipale costruito dopo il sisma del 2009

Casa Onna, nella piccola frazione dell'Aquila devastata dal sisma del 2009, è il primo **edificio permanente di aggregazione sociale** costruito nella zona. Dall'aula multifunzionale all'internet point, si è perseguito l'obiettivo di dare un luogo di unione alla popolazione locale.

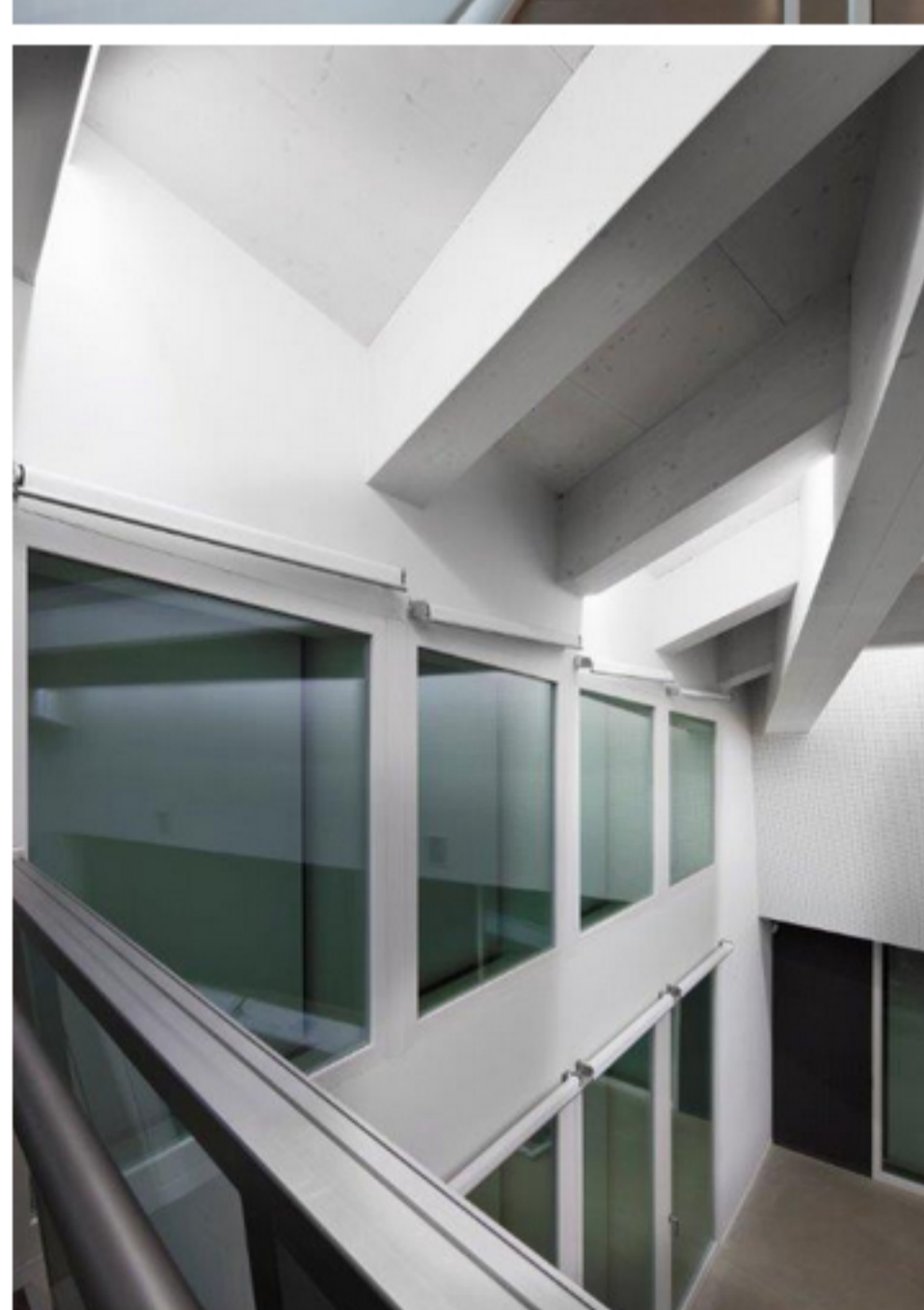
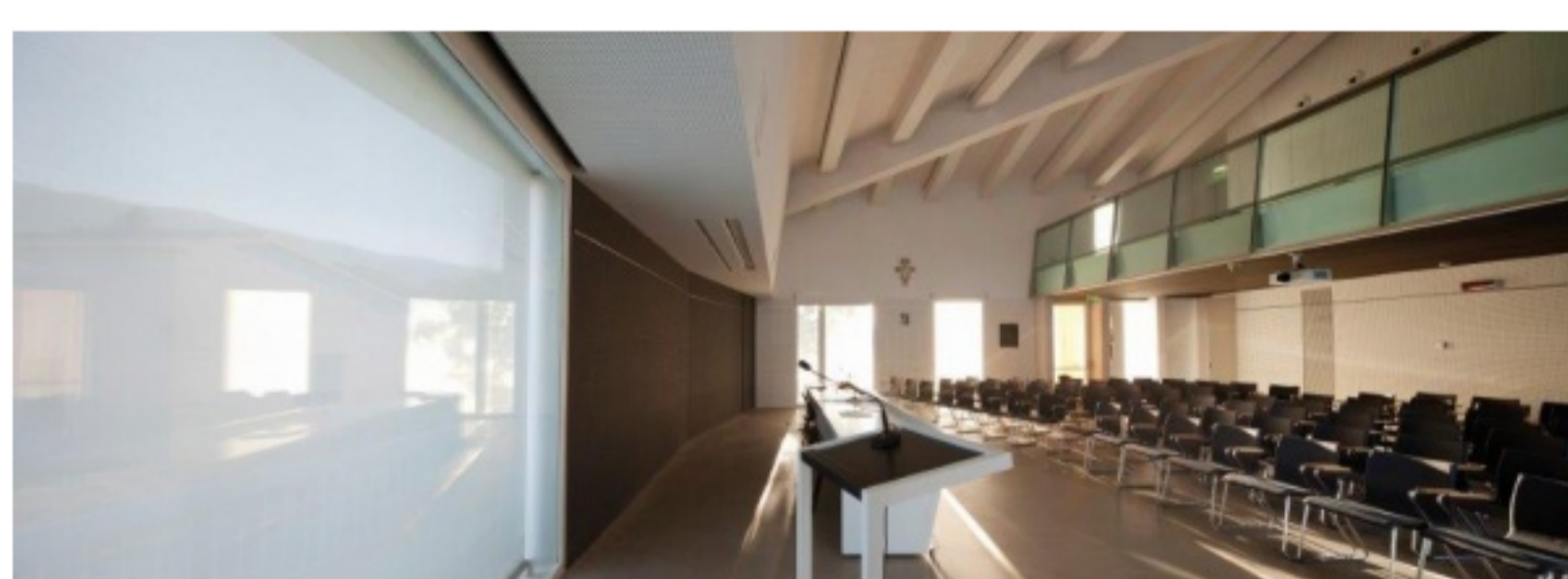
Resstende, azienda di Agrate Brianza, ha partecipato al progetto dotando tutti i locali con le proprie **schermature solari**, sia da interni, che da esterni: **53 protezioni solari** che uniscono tecnica e design, praticità e sicurezza.

Il progettista **Angelo Furia** ha elaborato il **Sistema Boston**, sintesi tra estetica e tecnologia, per adattarlo alle esigenze architettoniche specifiche di Casa Onna. Il modello di tenda Boston è studiato appositamente per dar vita a **sistemi motorizzati, dal design esclusivo e dall'alto contenuto tecnico, per applicazioni esterne su facciate continue**. Il cassonetto tondo Ct110 è in alluminio estruso con rullo D60, guide in acciaio inox Aisi 316 e fondale tondo Fd42 a vista, in argento anodizzato, con fissaggio a pavimento.



Sulla facciata ovest, sud e al primo piano lato est del municipio sono state invece installate **delle tende motorizzate guidate con cavi 4 mm** in acciaio inox Aisi 316 e supporti disegnati ad hoc per un montaggio a incasso. Il **tessuto utilizzato** per le schermature esterne è il Sunscreen Satiné 5500 tonalità bianco/perla - cod. 30027. Questo tessuto filtrante è composto dal 42% in fibra di vetro e dal 58% da pvc.

Resstende ha scelto per gli **interni**, la linea di tende a rullo **Laylight**, sinonimo di design, creatività, comfort e tecnologia. L'eleganza essenziale e la cura del dettaglio nelle finiture si coniugano alla ricerca dell'alta qualità nei tessuti funzionali al risparmio energetico. Nelle sale sono installate tende motorizzate **Sintesi**, senza guide e con fondale FL20. La finitura satinata sottolinea l'essenzialità della materia, con la sottile texture caratteristica dell'alluminio.



Le tende, con avvolgimento rovesciato, si mostrano con raffinatezza negli interni di Casa Onna grazie ai tratti marcati delle staffe **Deciso XI**. All'interno della sala polifunzionale Resstende ha installato una serie di schermature con il tessuto **Garden Oscurante** in tonalità bianco ottico per rendere possibili le **proiezioni video**. Un sistema a rullo motorizzato utilizza il tessuto **Dream nero oscurante al 98%**, capace di riflettere la luce solare contribuendo a regolare la temperatura degli ambienti. Ecologico, insonorizzante e ignifugo.

La luce naturale è sempre presente grazie ai tessuti filtranti che proteggono le facciate. I tessuti bianchi e oscuranti nelle sale danno vita ad una sensazione di luminosità e candore quasi spirituale. Un dialogo architettonico tra **linee minimali e volumi**, dove le schermature sono il gioco sapiente e rigoroso dei teli che si inseriscono negli spazi del progetto per coesistere con la luce.